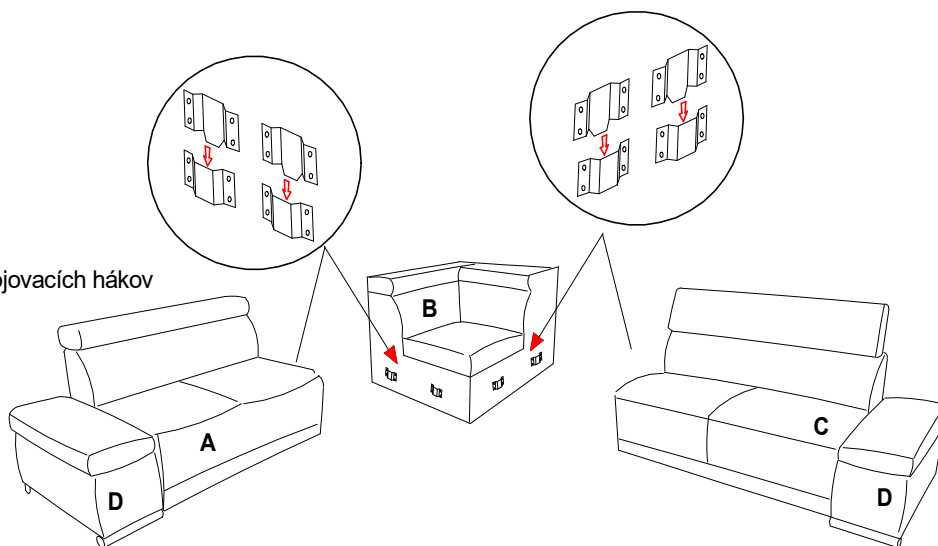


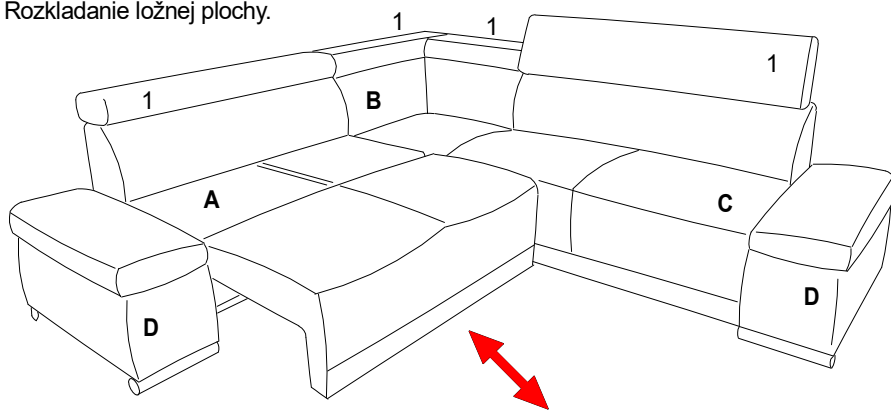
Rohová čalúnená súprava SIONE
pozostáva z nasledovných elementov

- 2R (A)
- roh (B)
- 2P (C)
- bok (D)

Spojenie elementov za pomoci spojovacích hákov

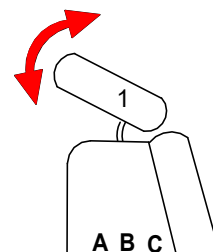


Rozkladanie ložnej plochy.



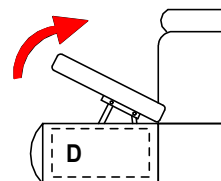
polohovanie opierky

(po zdvihnutí do najvyššej polohy sa polohovanie uvedie do základnej polohy)

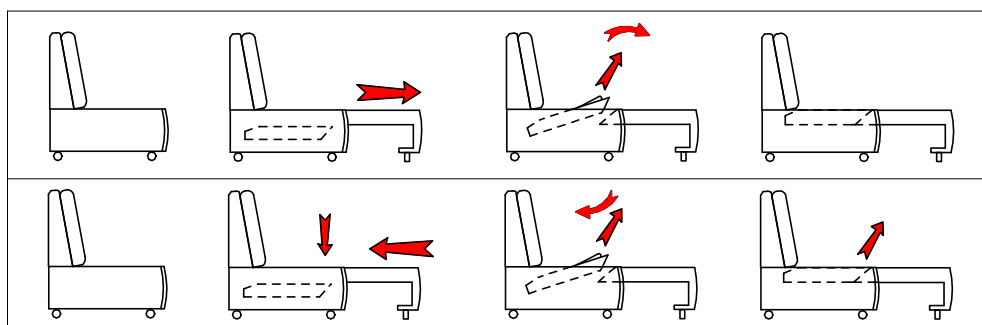


polohovanie boku

(po zdvihnutí do najvyššej polohy sa polohovanie uvedie do základnej polohy)



Rozkladanie ložnej plochy.



Návod na ošetrovanie a údržbu nábytku.

Čalúnenie sa zbavuje povrchového prachu vysávačom alebo jemnou kefou. Čalúnený nábytok nevyklepávame. Nemastné škvrny ľahko odstránite pomocou mýdlovej vody. Očistené miesta sa vyutiera suchou utierkou. Mastné škvrny čistíme saponátovými prípravkami Rekord, Peržan, Tep a pod. Radšej čistíte častejšie, ako dopustiť veľký rozsah znečistenia. Čalúnený nábytok a jeho drevené časti nikdy nečistíme benzínom a acetónom. Čalúnený nábytok neumiestňujte na priame slnečné žiarenie.

Počas používania po polroku a potom raz do roka skontrolujte skrutky a v prípade ich uvoľnenia pevne dotiahnite. Výrobok neťahajte po podlahe, ale prekladajte.